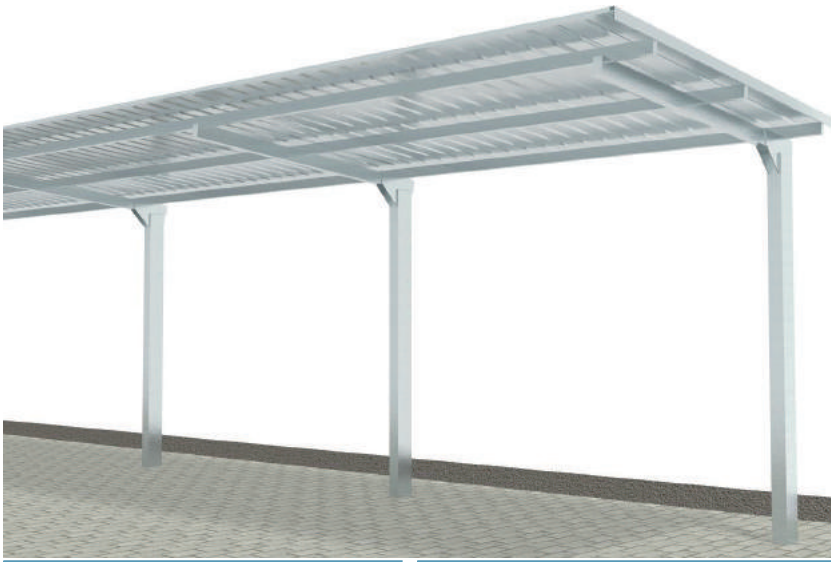


モノルーフ

溶融亜鉛メッキ仕上げで錆びに強く、コンクリートの建物などにマッチ。



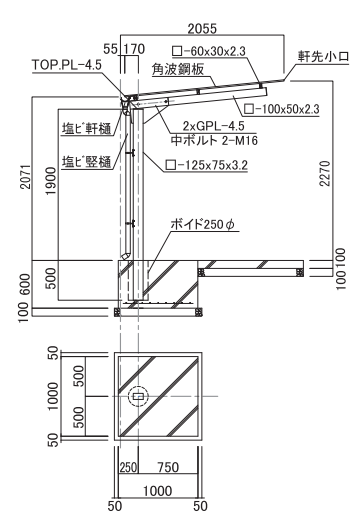
仕様	
スパン	2400 ※寸法変更可能 (最大2700)
屋根材	ガルバリウム角波鋼板 t0.5 不燃材 不燃認定番号 NM-8697
軒先・妻	鋼板折曲加工
柱	t3.2 □125×75
梁	t2.3 □100×50
母屋	t2.3 □60×30
軒樋/堅樋	塩ビ100/塩ビφ55
積雪荷重	600N/m ² (積雪対応型有り/P31)

※オプション：ガルバリウム鉄板加工品の樋へ変更可。

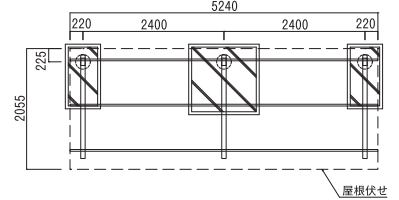
カラー	
屋根 (上面・下面)	ガルバリウム生地
鉄骨	メッキ

価格		
設計価格	標準組立費	
基本1スパン	追加1スパン	1スパン
186,000円	108,000円	45,000円
寸法 奥行:2000 / 間口1スパン:2400 / 高さ1900		

断面図



平面図



BC-K-R1

R形状の柔らかい印象に折板屋根の強度をプラス。

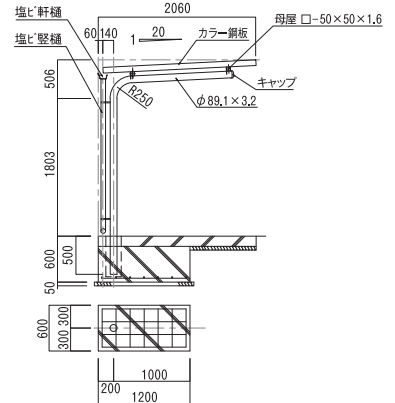


仕様	
スパン	2500 (標準スパン)
屋根材	カラー鋼板
柱・梁	t2.8 φ89.1
母屋	t1.6 □50×50
軒樋/堅樋	塩ビ100/塩ビφ60
積雪荷重	600N/m ²

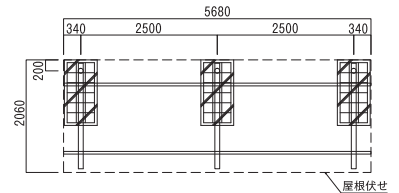
カラー		
鉄骨・雨樋	屋根 (上面)	
アイボリー	ライトグレー	新茶

価格				
設計価格	標準組立費	寸法		
基本1スパン	追加1スパン	1スパン	奥行	2000
190,000円	161,000円	45,000円	間口1スパン	2500
			高さ	1803

断面図



平面図



カラー鋼板詳細図

