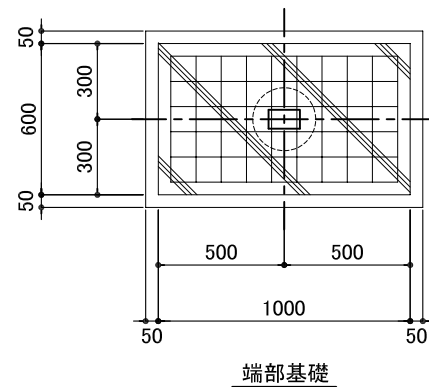
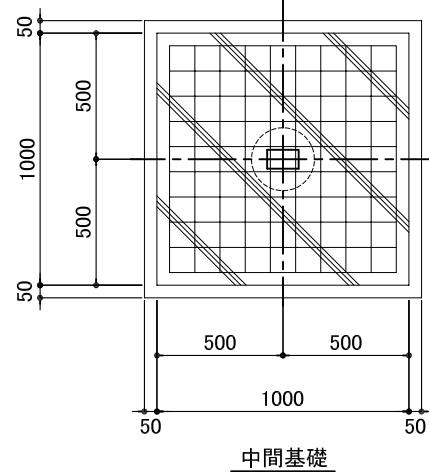
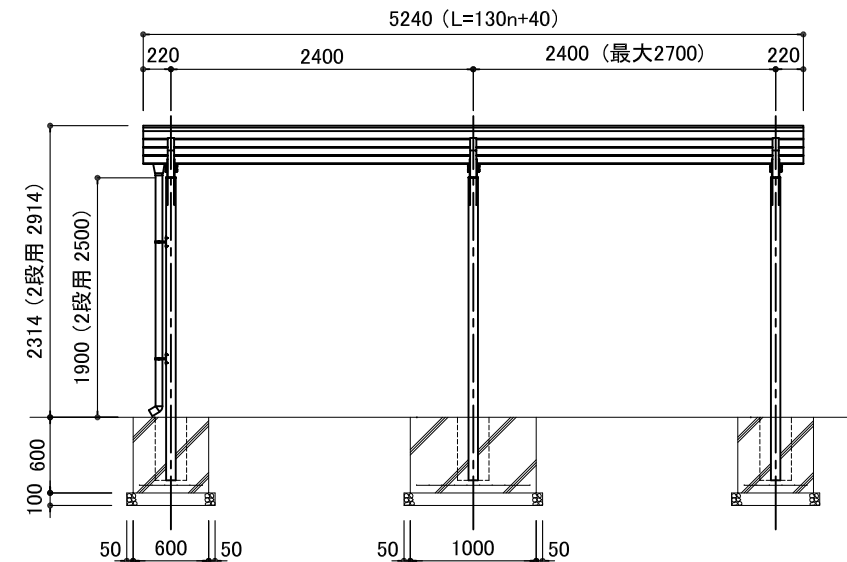


断面図 S=1/30

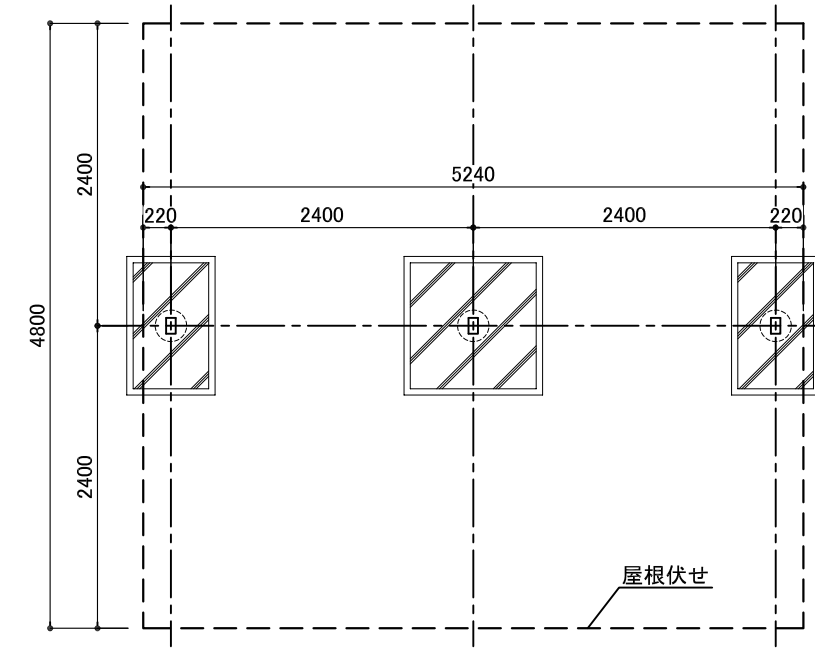


基礎詳細図 S=1/30

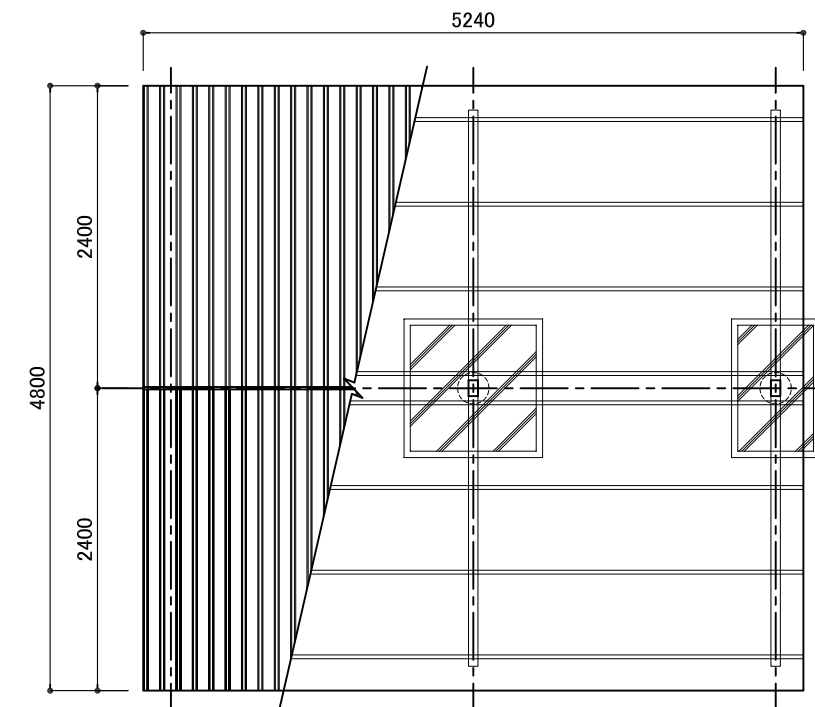
名称	仕様	
屋根材	制振鋼板 t=0.6	
軒先・妻	鋼板折曲加工	
柱	□-125x75x3.2	一般構造用角形鋼管 STKR400
梁	□-100x50x4.5	
母屋	□-60x30x2.3	
軒樋	塩ビ φ100	
縦樋	塩ビ φ55	
積雪荷重	900N/m ²	



立面図 S=1/60



平面図 S=1/60



屋根伏図 S=1/60